



Wireless Data Integration

2006

FROST & SULLIVAN

Excellence in Technology Award

ZigBit™ Ethernetゲートウェイ 無線センサー網とEthernetをブリッジします

ZigBit EthernetゲートウェイはZigBeeを使った無線センサー網(WSN)とIP網とのブリッジ機能を提供します。WSNの本当の価値はセンサから収集したデータの中にあります。収集したセンサデータをEthernetゲートウェイを通してLANやインターネット網に送ることにより、遠隔の報告システムや処理システムで効果的にデータを活用できます。ZigBit Ethernetゲートウェイはデータ収集システムの必須のコンポーネントです。

ZigBit Ethernetゲートウェイを使って異なったZigBee網ともEthernet回線経由で接続でき、結果としてZigBee網を拡張できます。

利点

- 広範囲の用途に利用可能
- 長い伝送距離
- 統合が容易
- 全天候型ケース
- コンパクト、軽量
- 低価格
- 自己修復するメッシュネットワーク



主要機能

- IEEE802.15.4/ZigBee準拠
- 最新のAtmel製チップを使用
- 高RF感度(104 dBm)。
- 容易に使えるコミッショニングツール
- 強力な網管理ツール
- ATコマンドセット
- IP65レートのケース
- LED表示



18.8mm x
13.5mm

ZigBee 2006年認証プラットフォーム

このEthernetゲートウェイの中心は最新のAtmelチップセットATmega1281 MCUを使ったZigBit 802.15.4/ZigBeeモジュールと新製品のAtmel AT86RF230 RFトランシーバーです。AT86RF230は-101dBmの受信感度と最高+3dBmの送信出力を提供します。このリンクバジェットの違いは9dbmあり、電波の到達範囲は約3倍になりました。この優れたリンクバジェットのおかげで、AT86RF230の電波到達範囲は競合他社製品のほぼ3倍を達成しています。ZigBit™は3平方センチ足らずのスペースに高度な機能を組み込んでいます。

ソフトウェア/コミッショニングツール

MeshNeticsは、ハードウェアとソフトウェア両方のプロバイダーとしてZigBit Ethernetゲートウェイでは包括的なコミッショニングツールをバンドルして提供します。ユーザは容易にゲートウェイを設定し、Ethernet経由でWSN管理を始められます。WSNとIP網の管理はATコマンドセットを使って行います。各Ethernetゲートウェイにはアクセサリ、ソフトウェア、ドキュメントが付いています。Ethernetゲートウェイが提供する主要機能は以下通りです：

- 使いやすいATコマンドが特徴の、強力なWSNコミッショニングツール
- 網の構成設定、再設定
- WSNのコーディネータとしてもルータとしても使える
- 網の効率的な監視



Industry
Canada

Industrie
Canada



MeshNetics™

Wireless Data Integration

優れたサポート

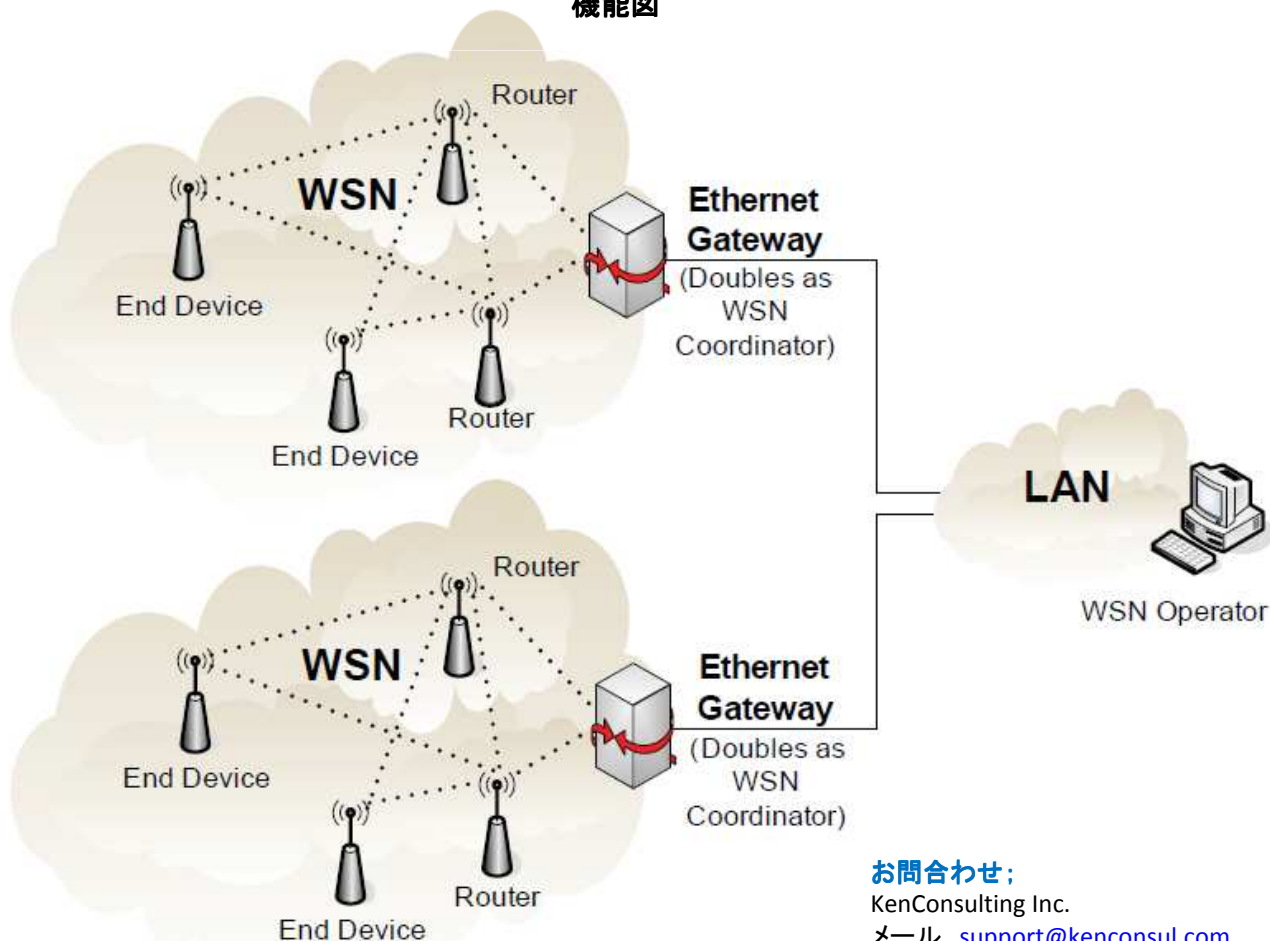
過去数年間、MeshNeticsはセンサーネットというユニークな分野でのハードウェア、ファームウェア、ソフトウェアの設計と開発の経験を蓄積して来ました。この体験から得た知識の一種独特の組み合わせを基に、MeshNeticsはハードウェアとスタックに関連した問題の両方に効果的な技術サポートを提供できます。

弊社はこのサポートをさらに拡張し、プロフェッショナルなカスタマイズサービスを提供し、弊社の製品がお客様の特別なアプリケーションニーズに最適な形でお使い頂ける様にお手伝いします。MeshNeticsは知的資産(IP)の所有者として、そのソフトウェア製品全てに対して優れた技術サポートを提供します。

仕様概要

パラメータ	値
動作周波数帯	2.400 ~ 2.483 MHz
電源	85-264V、50/60 Hz AC
アンテナ	2.4GHz外部アンテナ
Ethernet	10/100Mbps
リンクバジェット	104 dB
RF消費電流、RX	19 mA
RF消費電流、TX	18 mA
動作温度	-40°Cから+70°C
外寸	122 x 37 x 120 mm

機能図



お問い合わせ:

KenConsulting Inc.
 メール support@kenconsul.com
 携帯 070-5460-5495
www.kenconsul.com